

Razón Social	<i>Cenfotec IT Learning Center S.A 3-101-428001</i>
Dirección	Avenida Central, calle 33 De KFC en Barrio La California, 100 metros al este
Contacto de la Dirección de Servicios Empresariales	<i>Dirección de Servicios Empresariales B2B</i> +506 4000 3974 / +506 4000 3992 / WhatsApp 6000 8058 b2b@ucenfotec.ac.cr

La Universidad CENFOTEC, con más de 25 años de trayectoria, autorizada por el Consejo Nacional de Enseñanza Superior Privada (CONESUP) de Costa Rica, se posiciona como una institución de educación superior privada comprometida con la excelencia académica. También opera el Centro de Formación en Tecnologías de Información (CENFOTEC), reconocido como Institución Parauniversitaria por el Consejo Superior de Educación (CSE), y es miembro asociado del Sistema Nacional de Acreditación para la Educación Superior (SINAES), lo que respalda la calidad de sus programas.

Ofrecemos programas innovadores en tecnologías y habilidades estratégicas, que incluyen carreras, capacitaciones empresariales y aprendizaje continuo. Nuestros servicios están diseñados para fortalecer la competitividad profesional mediante **upskilling, reskilling y cross-skilling**, adaptándose a las demandas dinámicas del entorno actual. Los cursos son prácticos, dinámicos y enfocados en el desarrollo ágil de competencias clave.

Nos especializamos en siete escuelas académicas: **Sistemas de Información, Tecnologías de Información, Ingeniería de Software, Ciberseguridad, Fundamentos, Sistemas Inteligentes y Administración de Empresas**. Cada una está orientada a formar profesionales con sólidas competencias técnicas, estratégicas y de liderazgo, fomentando la innovación, el pensamiento crítico y la adaptabilidad para enfrentar los retos de un mundo en constante evolución.

Análisis de Datos con Power BI

Se enfoca en cómo presentar la información de forma comprensible, eficiente, eficaz y estética para facilitar la lectura y análisis de los datos, considerando los tipos de datos y gráficos, utilizando recuentos y proporciones y aplicando la técnica de mapeo de datos para una adecuada representación.

Se introduce a los estudiantes al pensamiento analítico orientado a negocios, mostrar cómo los datos se convierten en decisiones estratégicas y presentar las herramientas básicas que usarán durante el curso.

Adicionalmente se introduce al estudiante al pensamiento analítico orientado a negocios, mostrar cómo los datos se convierten en decisiones estratégicas y presentar las herramientas básicas que usarán durante el curso.

Contenidos:

- Visualización de Datos.
- IDE de Power BI.
- Conectar, importar, formar, y transformar datos para Inteligencia de Negocios usando Power BI.
- Visualizar datos, crear reportes, y calendarizar extracciones automáticas de los datos hacia los reportes.
- Creación y manipulación de dashboards.
- Utilizar consultas de datos, con lenguaje natural.
- Creación de reportes y dashboards en tiempo real.
- Importar datos desde orígenes avanzados
- Bases de datos
- Carpetas
- Otros Power BI y R
- Modelado de Datos
- DAX Avanzado
- Modelado de Datos
- Buenas Prácticas en Power BI
- Funciones de Fecha y Hora
- Funciones Financieras
- Funciones Lógicas
- Funciones Estadísticas

- Funciones de Texto
- Funciones de Inteligencia de Tiempo
- Función Calculate
- Variables
- Funciones Personalizadas
- Escenarios What-If
- Categorización de Datos
- Uso de Columnas Calculadas
- Uso de Tablas Calculadas
- Diseño Avanzado de Reportes
- Formato Condicional de Tablas
- Optimización de Reportes
- Seguridad a Nivel de Filas
- Gestión de usuarios al publicar.
- Programación en DAX.
- Lenguaje M, diseño de gráficos y dashboards interactivos.
- Extensiones visuales adicionales de Power BI.

Requisitos de Ingreso:

- Se requiere conocimientos intermedios de Excel

Requerimientos Técnicos:

- PC con: 20 GB RAM, Windows 10/11, 500GB de Disco como mínimo, Velocidad de conexión: mínimo 50 MB. Navegador Web: Versión actualizada de Google Chrome, Firefox, Safari o Microsoft Edge para acceder a plataformas de aprendizaje y materiales en línea. Software de Ofimática: Google Workspace. Power BI Desktop: La versión de escritorio de Power BI, que puede descargarse gratuitamente desde el sitio oficial de Microsoft.

Niveles de Complejidad:

- Básico e Intermedio



Oferta económica

Esta propuesta está dirigida al público en general y está disponible en nuestro sitio web. Su apertura está sujeta a un grupo mínimo de participantes.

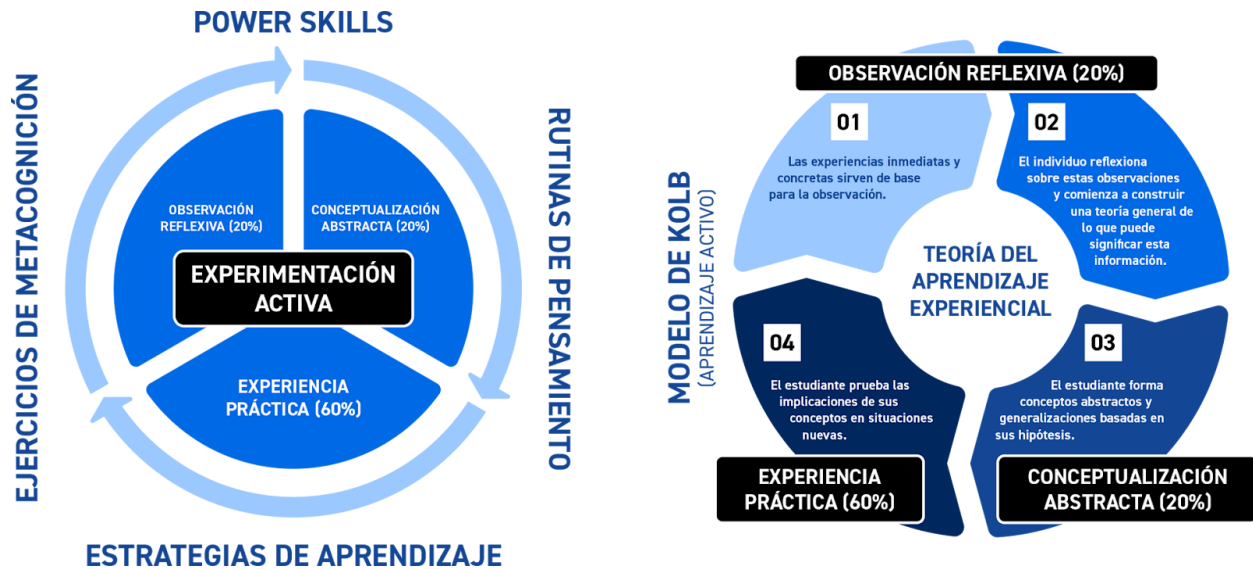
Nuestro compromiso es ofrecer una experiencia de capacitación efectiva, accesible y de alto valor, enfocada en el desarrollo de habilidades estratégicas y técnicas. La empresa puede optar por matricular los cursos de manera individual o inscribirse en el programa completo, asegurando así una línea continua y estructurada de aprendizaje.

Opción de Horario:

Curso	Duración	Horario	Inicio	Final	Costo por unidad
Análisis de datos con Power BI	48 horas (12 sesiones de 4 horas cada una)	Jueves de 4:00 pm a 8:00 pm	22/05/2025	07/08/2025	\$802,00 +2%iva
Sub total					
2% IVA					
Total					
Nota: Apertura del programa sujeta a un grupo mínimo					

Metodología XperienceEd™

Modelo de aprendizaje activo que asegura la aplicación inmediata de conocimientos en el entorno laboral mediante una combinación de teoría, práctica y retroalimentación.



Certificado e Insignia Digital

Al finalizar el curso el estudiante obtiene un título e Insignia digital, socializable en tiempo real basada en tecnología blockchain que permite una vista más completa tras el logro alcanzado por el estudiante al poderla vincular con evidencias del resultado del aprendizaje en su perfil profesional. Es una certificación segura.

Incluye

- Capacitación de forma remota con el profesor 100% presente
- Acceso a las clases grabadas durante la capacitación por medio de nuestra plataforma Moodle aplica solo en caso de que sea sincrónico.
- Incluye certificado digital de aprovechamiento respaldado por la Universidad CENFOTEC

Condiciones

- **Forma de pago:** 30 días hábiles una vez tramitada la factura
- **Asistencia:** Se requiere una asistencia mínima del 85 % para que el participante complete la capacitación satisfactoriamente.
- **Coordinación:** Para fines de planificación, el formulario de inscripción debe enviarse con al menos 15 días de anticipación a la fecha de inicio de la capacitación.
- **Creación de usuarios y accesos:** Es indispensable enviar el formulario de inscripción con los datos completos de los participantes (nombre, correo electrónico, cédula y contacto directo) con una semana de anticipación. Esto permitirá gestionar oportunamente la creación de usuarios, correos y accesos requeridos.
- **Equipamiento:** Cada participante debe disponer del equipo adecuado y de los programas necesarios instalados para la correcta realización de la capacitación.
- **Grupos:** Los grupos deben cumplir con el mínimo de participantes indicado para mantener los costos estipulados.
- **Validez de la cotización:** Esta cotización es válida exclusivamente para el número de personas indicado. Cualquier modificación en el número de participantes requerirá una nueva cotización.
- **Logística y condiciones:** Consulte el anexo sobre logística y condiciones de la capacitación para información adicional.
- Aplican restricciones.

Para mayor información puede escribir a: b2b@ucenfotec.ac.cr. Teléfono +506 4000 3974
- WhatsApp +506 6000 8058

Cuentas bancarias

Cenfotec IT Learning Center S.A 3-101-428001	
BAC Credomatic:	BANCO NACIONAL
Colones:	Colones:
CR25010200009058604741	CR82015118910010000811
Dólares:	Dólares:
CR29010200009058606318	CR04015118910020000781